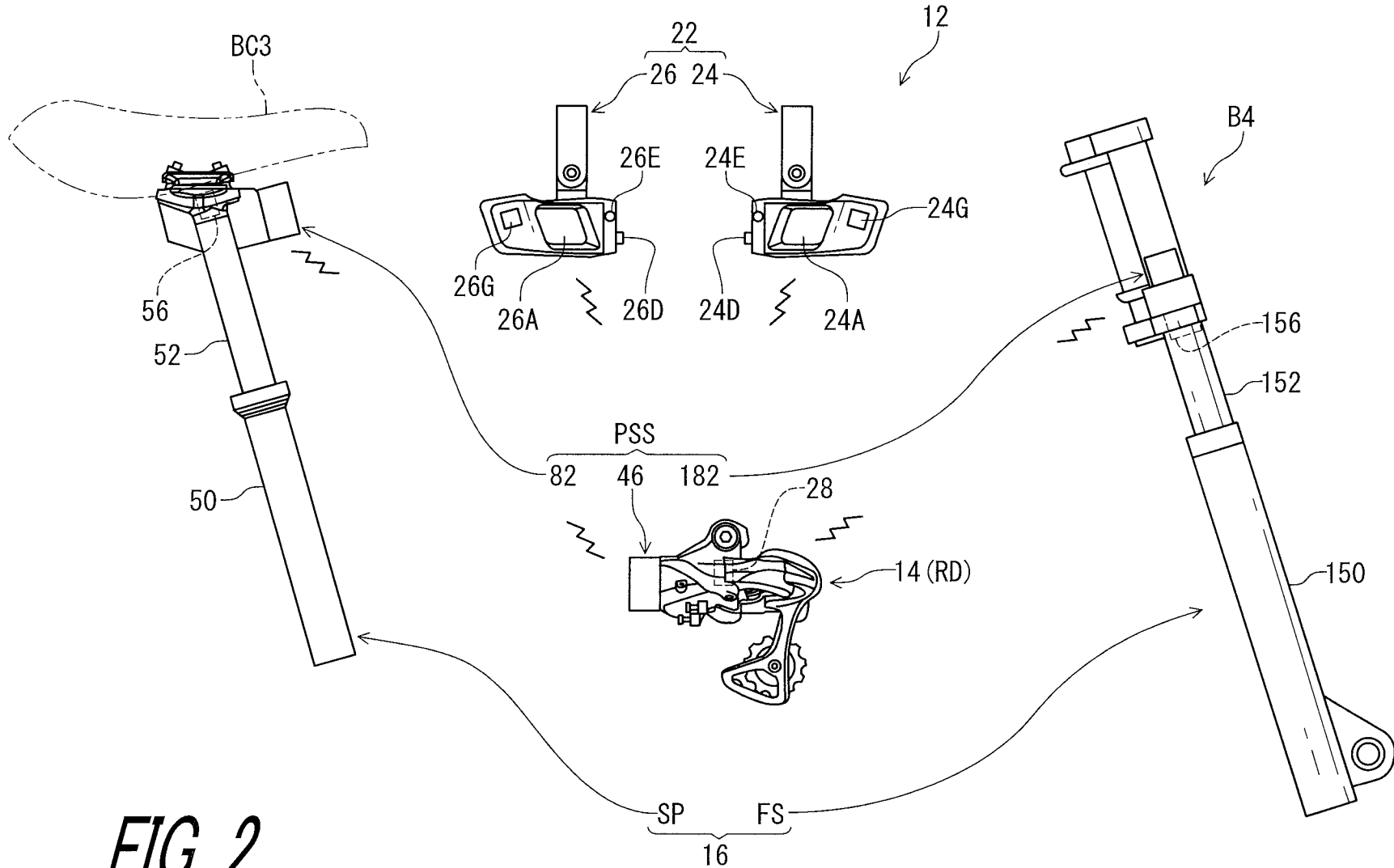


22がハンドルに取り付けるコントローラー。右側に取り付けるのが24で左側が26。A,D,GがスイッチでEはLEDインジケーター。PSSはパワーサプライ（電源）でリチウムイオンバッテリーを使用。SPはシートポスト、FSはフロントサスペンションの略称。それぞれの内部に制御装置があり、バッテリーが接続されている。コントローラーからの無線信号を受信し動作する。



**FIG. 2**